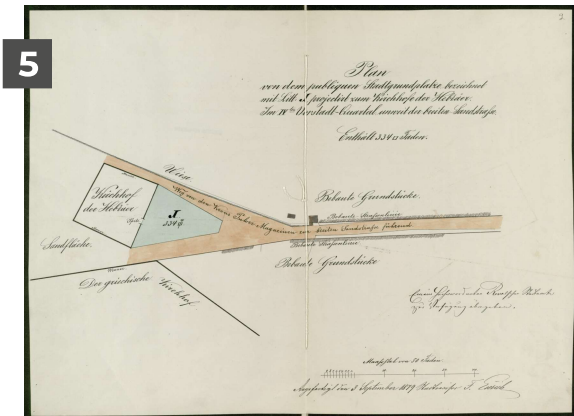
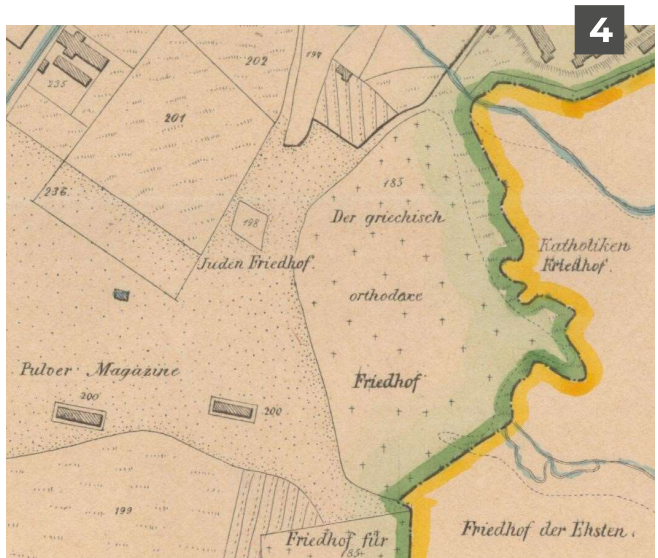
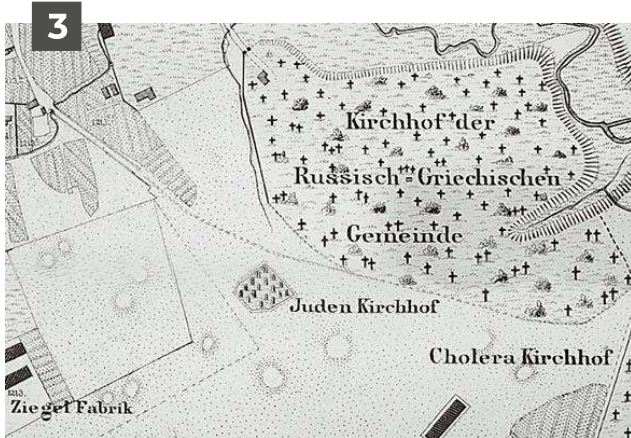
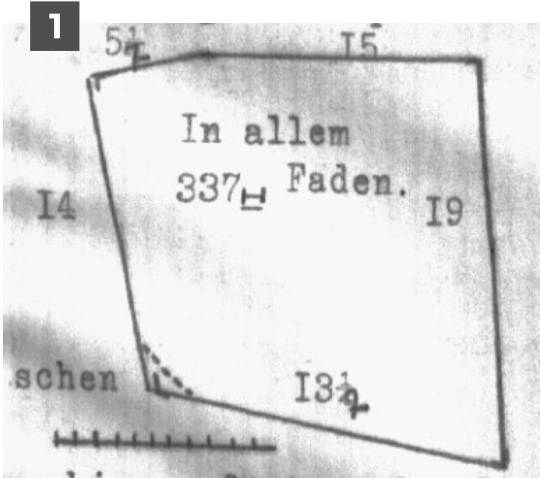


Kalmistu tekkimine ja laienemine



Kalmistu sulgemine

П У Н К Т Ъ 8.

1

Дума слушала предложение Управы по вопросу об отводе участка городской земли под кладбище для еврейского населения города.

В прошлом 1909 году некоторые домовладельцы по Магазинной ул. обратились в Городскую Управу с просьбой о закрытии находящегося в этой местности еврейского кладбища, мотивируя эту просьбу тем, что погребение на этом кладбище производится без гробов и весьма часто только на глубинь 2 - 3 фута, почему развывающиеся от разложения трупов газы заражают окрестность мiasмами. Произведенный Санитарною Комиссией совместно с городским землеметром в присутствии представителей еврейского населения осмотром установлено, что уровень почвенной воды на кладбище очень высок, а именно при входе на кладбище - ниже поверхности земли на 4 фута, а в задних частях его - на 3 1/2 фута. Так как при таком уровне почвенной воды покойники

2

3-го июля 1910 г.

на кладбище погребены на глубинь не более 2 - 3 футов, то вследствие этой еврейское кладбище, по естественным условиям местности, является образцом не соответствующим своему назначению. В виду этого Санитарная Комиссия выносит необходимость закрыть это кладбище, предложив равноправное еврейского общества участок земли под новое кладбище в более благоприятной из санитарной точки зрения местности и обязав это общество возвести на указанном месте ряд надгробных камней высотой не менее 4 футов, длиной не менее 10 и шириной не менее 7 футов. Под новое кладбище отведенного еврейского общества Санитарная Комиссия рекомендует отвести участок городской земли в 1500 кв. арш. по своей стороне улицы, ведущей к новому кладбищу под названием "Равинский" площадью равной, отведенных под кладбище для евреев и христиан.

Согласно же изложенным членами Санитарной Комиссии, Городская Упрáva предлагает закрыть с 1 октября с.г. существовавшее до сих пор еврейское кладбище и отвести для устройства нового кладбища участок городской земли в 1500 кв. арш. под названием "Равинский". Предложение это выносить на рассмотрение Городского Головы, в котором принимается решение. Днем 42 заседания Городского Головы, в котором принимается, что Премия Российской Императорской Высочайшей милости назначается 5000 руб. на учреждение в г. Ревель школы для еврейских детей.

3-го июля 1910 г.

Решение еврейского комитета общества вынести на рассмотрение Городского Головы в виде выноса сданным на 4 фута, длиной не менее 10 и шириной не менее 7 футов.

2/ Отнести безвозмездно Ревельскому еврейскому обществу участок для устройства кладбища участка городской земли близ еврейского кладбища, под названием "Равинский", площадью в 1500 кв. арш., согласно плану городского кладбища от 21 октября 1909 г. на № 637.

На время рассмотрения докладных пунктов по проекту об отведении еврейского кладбища в отведенном выше названном участке Городского Головы Г.А. Яковлев, заявляет, что Городской Головы учитывать себя не имеет оснований и потому не имеет оснований утверждать докладные выносы.

П Р О Т О К О Л

Два слушавшие докладчика Городской Управы по делу об отводе участка городской земли для устройства нового кладбища еврейского населения.

На основании вышесказанного утверждается, что от Премии Российской Императорской Высочайшей милости назначается 5000 руб. на учреждение в г. Ревель школы для еврейских детей.

3

ВЫПИСКА

из протокола Ревельской Городской Управы,

от 31-го августа 1915 г.

№ 8616

СЛУШАЛИ:

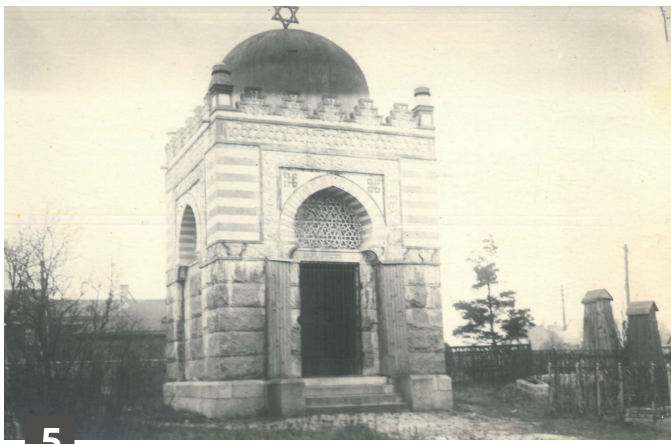
Предложение Востляндского Губернатора /по Губернскому по городским делам Присутствию/ от 26-го августа с.г. за № 1782, в коем г. Губернатор сообщает Городскому Голове, что так как по собранным сведениям на закрытом еврейском кладбище по Магазинной улице имеются еще места для погребения трех лиц, каковыя места приобретены до 1-го октября 1910 г. Мошеи Цепковским, Мошеи Енк и вдовом Шеншловцем, то с его стороны не встречается препятствий к приведению в исполнение постановления Дум о разрывании погребения сих трех лиц на означенном кладбище в водонепроницаемых склепах, однако с тем, чтобы всякий раз было представлено доказательство о действительном приобретении места на кладбище до 1 октября 1910 г. и чтобы каждый случай погребения удостоверился протоколом полиции, представленным в Врачебное Отделение Востляндского Губернского Правления.

Во исполнение п. VII постановления Городской Думи от 22 ноября 1913 г. гласящего: дополнить постановление Городской Думи от 3 марта 1910 г. относительно закрытия еврейского кладбища по Магазинной улице условиями о том, что на этом кладбище разрешается хоронить трех лиц еврейского религиозного общества, которые приобрели на этом кладбище места до 1 октября 1910 года, но исключительно в водонепроницаемых склепах -

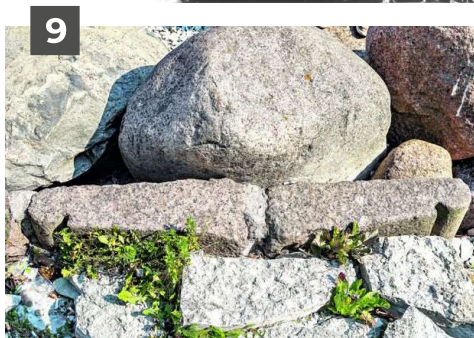
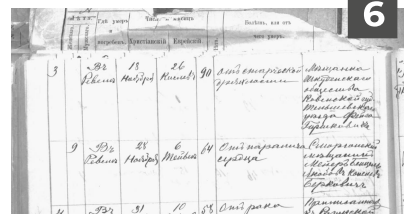
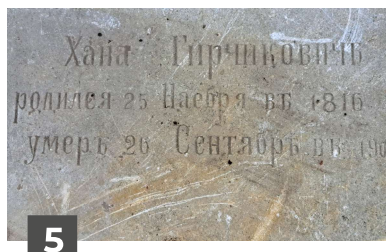
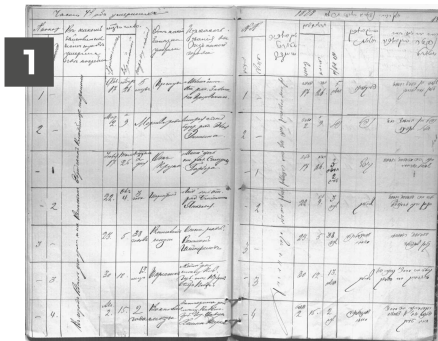
Городская Упрáva О П Р Е Д Е Л Я Е Т:

1. Просить казеннаго Раввина представлять в Управу при каждом случае погребения на еврейском кладбище по Магазинной улице доказательства о действительном приобретении места на кладбище до 1 октября 1910 г.
2. Просить Полицию удостоверять протоколом каждый случай погребения на сем кладбище и представлять таковой во Врачебное Отделение Востляндского Губернского Правления.
3. Объявленному сообщить кому следует.

г р и о : Секретарь Городской Управы *А.Ф. Яковлев*



Kalmistu meetrikaraamatutes, allesjäänud kivid

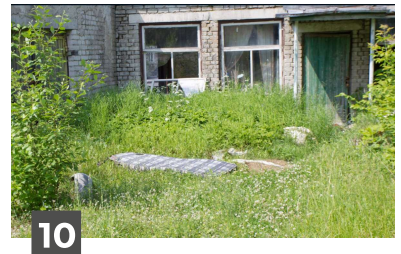
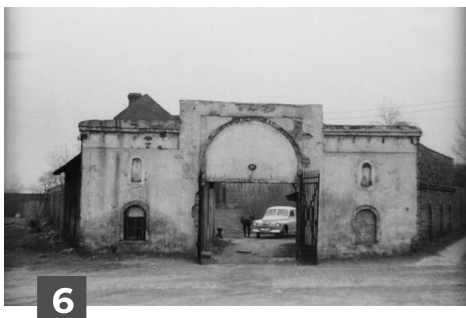
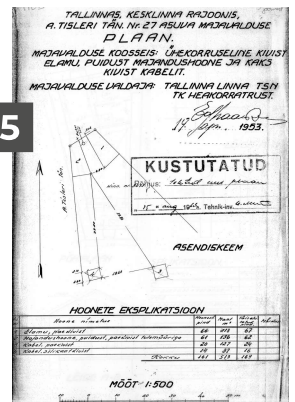
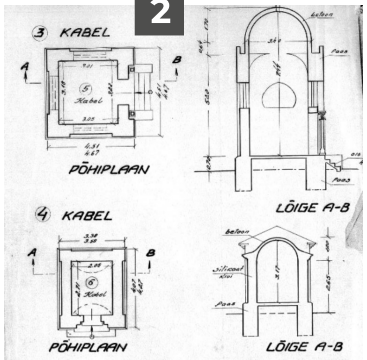


Kalmistu likvideerimine ja ala kasutamine

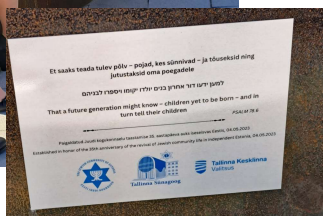


Maatame mõnd katusega ristkülik ja hõõrdumiseks ning sisebasse. Maatamist tühinevaks on Saubi kalmistu. Maatamist tühinevaks on juba 20 a. olnud. Saubi kalmistu maatamisest. Maatamisel ajal on ainult 2 kalmistu sisse maetud. Maatamisel on uus kalmistu Maatamisel. Maatamisel on sisse maetud maetud 1889. a. Maatamisel on peretooni kalmistu kalmistu — kalmistu. Sisse maetud on maetud kalmistu maatamisest. Maatamisel on maatamisel kalmistu maatamisest.

Kalmistu, kalmistu ja maatamisest kasutamiseks. Maatamisel on sisse maetud maetud oma kalmistu. Maatamisel on sisse maetud maetud kalmistu. Maatamisel on sisse maetud maetud kalmistu. Maatamisel on sisse maetud maetud kalmistu.



Kalmistu renoveerimine



Kalmistupark

